

COME METTERE IN ONDA UN CONTENUTO REGISTRATO

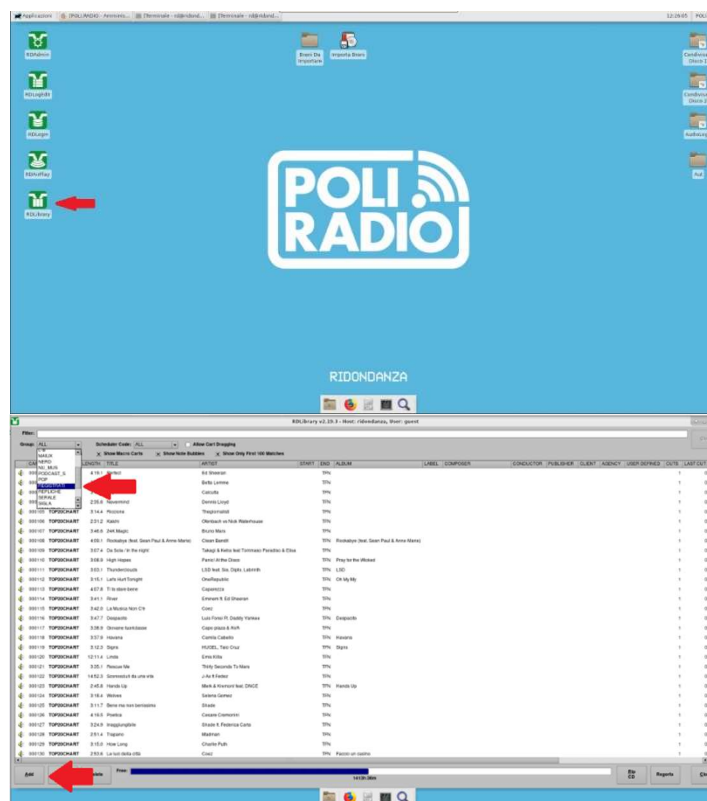
Le scalette di ogni giorno di programmazione vengono generate il giorno prima attorno a mezzogiorno. Il giorno precedente alla messa in onda, dopo le 12 è quindi il momento ideale per programmare il vostro contenuto registrato.

Abbiate cura di aver salvato il vostro contenuto registrato sulla cartella condivisa, in alternativa portate il vostro file audio con una chiavetta.

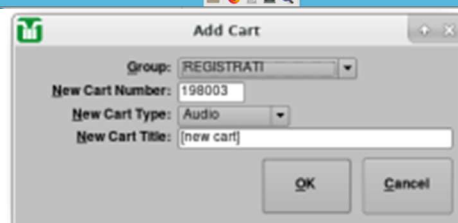
Andate sul computer “RIDONDANZA”

IMPORTARE IL FILE AUDIO IN LIBRERIA

- Aprite RDLibrary

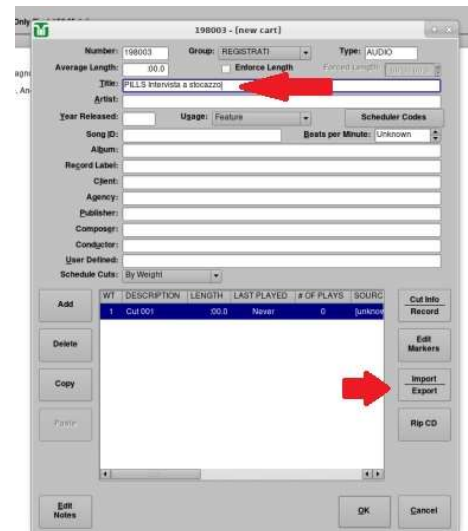


- Sul menù a tendina “Group” selezionate il gruppo REGISTRATI, poi cliccate su ADD.

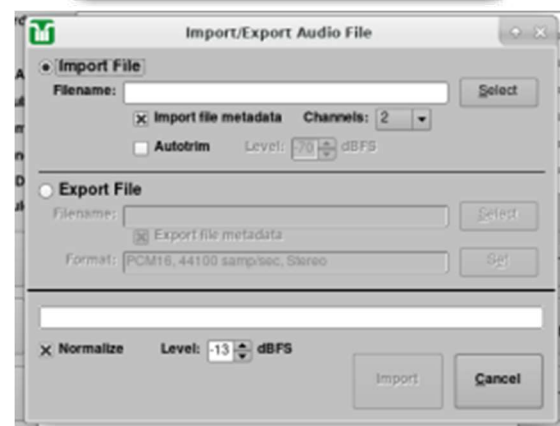


- Su questa finestra di dialogo non modificate nulla e cliccate OK

- Inserite il titolo del vostro contenuto in “Title”
- Cliccate su “Import|Export”



- Cliccate su “Select” per cercare e selezionare il vostro file
- Cliccate Import



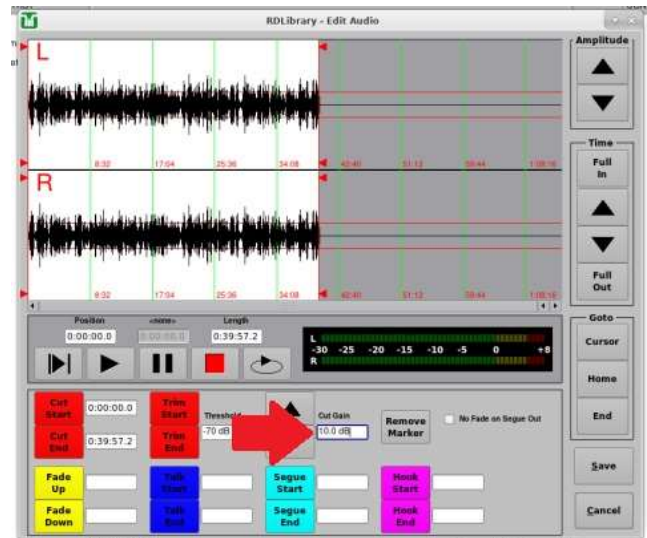
- Cliccate su Edit Markers



- Scrivete 10.0 dB su “Cut Gain”

NOTA: questo solo se il file audio che state importando è stato correttamente prodotto con volume medio -12dB. In caso contrario trovate un valore per il quale le linee rosse orizzontali racchiudano la parte principale della forma d’onda, lasciando fuoriuscire solo qualche picco, come in figura.

- Cliccate SAVE
- Cliccate OK nella finestra precedente e chiudete RDLibrary.



Ora il vostro file è correttamente importato in libreria, all’interno di un Cart

PROGRAMMARE LA MESSA IN ONDA DEL CART

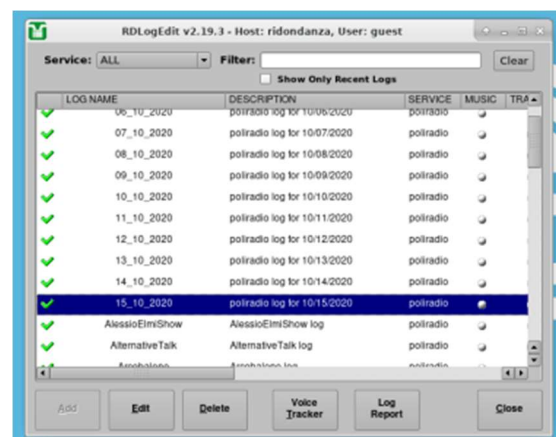
- Aprite RDLogEdit



- Selezionate il log del giorno per cui volete programmare il contenuto.
- Cliccate su “Edit”

NB: “log” è il nome buffo con cui Rivendell chiama le scalette.

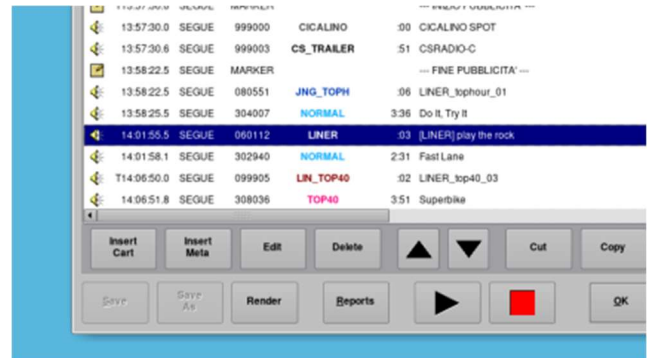
NB: I log vengono generati ogni giorno alle 12 per il giorno successivo, prima non lo troverete e non potrete completare questa operazione.



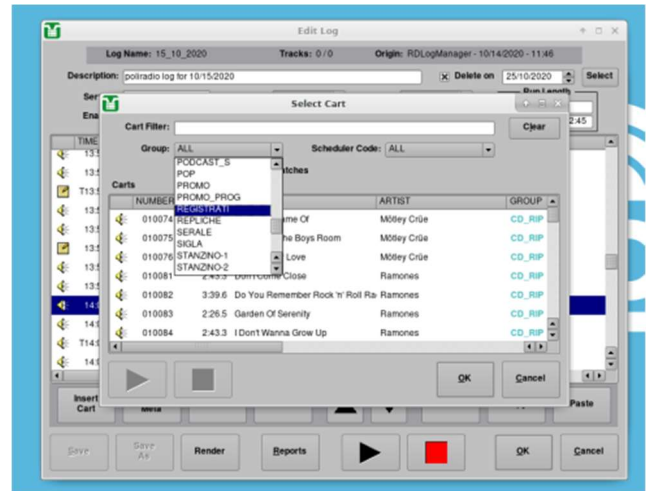
- Scorrete la scaletta del giorno finché non trovate l'orario a cui volete mandare in onda il vostro contenuto.

SUGGERIMENTO: a meno che il vostro contenuto non duri un'ora e rischi di sfiorare, meglio programmarlo per qualche minuto dopo che per qualche minuto prima. Le scalette tendono ad essere in anticipo ad inizio ora ed è meglio che il vostro contenuto parta in ritardo che in anticipo

- Cliccate "Insert Cart"



- Selezionate il gruppo "REGISTRATI" dal menù a tendina Group.
- Scegliete il Cart col vostro contenuto.
- Cliccate OK



- Controllate la durata del Cart che avete importato. Basandovi sull'ora a cui è stato programmato, fate un calcolo approssimativo di quando dovrebbe terminare

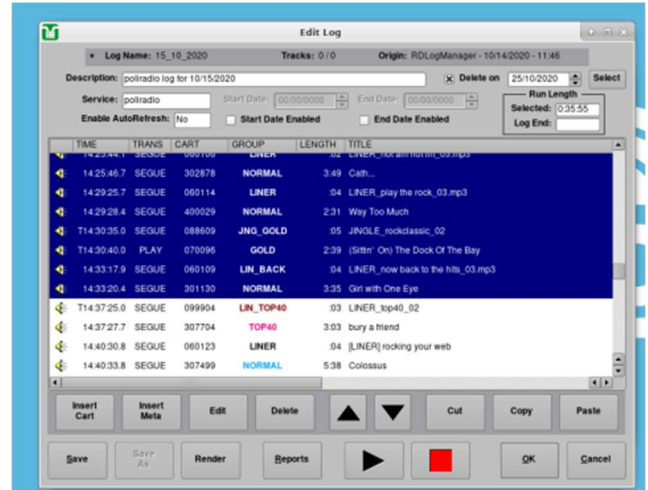


- Scendete lungo la scaletta fino al Cart attorno all'ora in cui il vostro contenuto dovrebbe finire.
- Selezionate ogni evento da quello successivo a quello che avete importato fino a quello all'orario di fine e cancellateli cliccando su "Delete".

NOTA: Fate in modo che il primo elemento dopo quelli cancellati sia un Liner o un Jingle

NOTA2: Meglio cancellare meno roba di quanto necessario. Mal che vada la scaletta riprenderà in ritardo ma poi si riallinea da sola.

- Cliccate Save e poi OK



NOTA FINALE IMPORTANTE

Se avete importato il vostro contenuto per la giornata attualmente in corso, è necessario ricaricare la scaletta sul computer che starà suonando la diretta nel momento in cui il vostro programma andrà in onda.